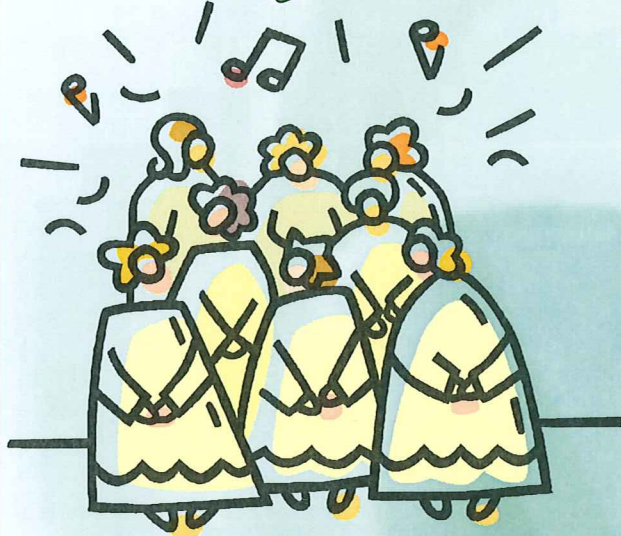


あの『新宿ともしび』が、  
下呂温泉にやってくる!!

# うたごえ喫茶



歌集を見ながら、みんなで歌う、  
30年代の懐かしい歌声喫茶の再  
現です。

歌の上手、下手って関係あ  
りません!

旧き良き青春時代を、同年代の仲  
間と手を取り、肩を組み、大声で  
歌いましょう!!

きっと、見知らぬ人も、同級生に  
かわっているはず・・・。

『新宿ともしび』は、1954年の東京新宿の食堂で、自然発生的  
に誕生した、みんなで歌う集いです。戦後復興期、うたごえ喫茶  
は人々の希望と願いが込められ、その歌声は共に生きる力となり  
ました。近年、ブームの再燃に伴い、各地でうたごえ喫茶が支持  
されています。

出演者 間下 邦彦他

予定曲(リクエスト受付有り)

♪見上げてごらん、夜の星を

♪浜辺の歌

♪上を向いて歩こう 等々



平成22年  
1月11日(月祝)

●昼の部 14:00~16:30  
●夜の部 19:30~22:30  
(いずれも休憩有り)

料金/2,500円  
(おつまみ・リフト・リク付)

場所/小川屋

~ご予約・お問い合わせは~  
0576-25-2118  
※定員になり次第受付終了となります

下呂温泉 小川屋

〒509-2207岐阜県下呂市湯之島570 TEL0576-25-3121 FAX0576-25-3268

ホームページ<http://www.gero-ogawaya.net/> メール[lyado@gero-ogawaya.net](mailto:lyado@gero-ogawaya.net)